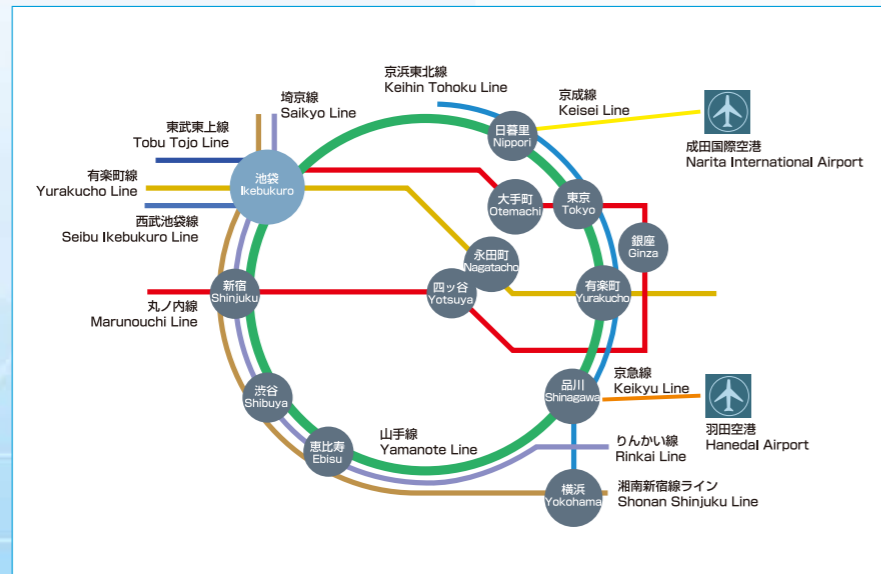


찾아오시는 길 本校へのアクセス



이케부쿠로로 오시는길 池袋へのアクセス



〒171-0014 東京都豊島区池袋 3-28-1
 3-28-1, Ikebukuro, Toshima-ku, Tokyo, Japan
 TEL: +81-3-5953-3400 FAX: +81-3-5953-3440
 E-mail: info@ksa-ikebukuro.com

<http://www.ksa-ikebukuro.com>



財団法人日本語教育振興協会認定校

국제아카데미일본어학원

国際アカデミー日本語学院



일본이 기타 국가와 서로 이해하고 우호관계를 쌓아가기 위해서 저희가 할 수 있는 것은 국민과 국민 사이의 끊임없는 교류와 경제활동을 비롯한 여러분야에서 인적교류를 널리 하는 것이라고 생각합니다. 본학원은 일본어를 통해 일본의 사회, 문화, 예술, 정치, 경제 등에 대한 이해를 쌓아가게 함으로써 국제교류를 담당해나갈 수 있는 진정한 인재육성을 목표로 하고 있습니다. 학생들의 요구를 알고 약점을 분석하여 장래를 위한 공부를 할 수 있게끔 경험이 풍부하고 열정적인 강사진이 전력적으로 이끌어 나아가겠습니다.

日本が他の国々と相互に理解しあい、友好を深めるために私たちにできること。それは、国民一人一人が草の根で交流しあうことであり、経済活動をはじめ様々な分野で人的交流を深めることだと考えます。私たち、国際アカデミー日本語学院は、日本語を通して、日本の社会、文化、芸術、政治、経済についての理解を深め、真の国際交流が担える人材の育成を目指しています。学生一人一人のニーズを探り、弱点を分析し、学生の将来を見据えた学習ができるよう、経験豊富で熱意のある我が校自慢の講師陣が、皆さんの夢の実現を全力でサポートします。

학교 소개

본학원은 동경의 중심지 하나인 이케부크로에 위치해 있으며 밝고 쾌적한 설비와 학습환경 및 경험이 풍부한 강사들을 구비하였습니다. 일본유학시험(EJU), 일본어능력시험(JLPT), 각종 대학진학시험 및 면접지도 등 진학지도는 해당한 전 클래스를 상대로 실시합니다. 그리고 다채로운 비즈니스에 대응한 회화력도 가르칩니다. 수업중에는 일본의 신문이며 잡지, 티비프로그램, J-POP 등 일본내에서만 접할 수 있는 살아있는 교재들을 도입하여 정치, 경제, 문화 예술/연예 등으로부터 서브컬처에 이르기까지 일본의 많은 분야에 대해 이해할 수 있겠습니다. 또한 일본인과의 교류 회 등 여러가지 문화활동을 통해 살아있는 일본어도 배울 수 있겠습니다.

학교 소개

本学院は東京の中心地、池袋に位置し、明るく快適な設備と学習環境、経験豊富な講師を備えています。日本留学試験、日本語能力試験、大学別入学試験及び面接の指導などの進学指導は、もちろん該当する全クラスで実施。また、多彩なビジネスシーンにも対応できる会話能力も育成。授業には、日本の新聞や雑誌、テレビ番組、J-POP など日本国内でないと触れられない生教材を取り入れ、政治、経済、文化、芸術・芸能からサブカルチャーに至るまで、日本について様々な分野の理解が深められます。また、日本人との交流会や様々な文化活動を通して、生きた日本語を学ぶことができます。

학교 특징

- 경험이 풍부한 강사에 의한 알기 쉬운 수업을 통해 말하기, 듣기, 읽기, 쓰기 등을 종합적으로 향상시킵니다.
- 실생활속에서 사용할 수 있는 일본어습득을 목표로 합니다.
- 담임제도를 도입하여 그 어느 학생이나 자상히 지도할 수 있는 체제를 수립하였습니다.
- 학기마다 레벨테스트를 실시하여 클래스편성을 새로이 합니다.
- 일본유학시험(EJU)대책반을 설치하여 있으므로 대학진학을 준비할 수 있습니다.
- 일정한 레벨을 가진 학생은 추천입학으로 대학진학이 가능합니다.

本学特色

- 経験豊かな講師による分かりやすい授業で話す、聞く、読む、書くの4つの分野を総合的に伸ばします。
- 実践で使用できる日本語を目指します。
- クラス担任制度を導入し、学生1人1人に目が行き届く体制を敷いています。
- 学期ごとにレベルテストを実施し、クラスを再編成します。
- 留学試験対策クラスを設置しており大学進学に備える事ができます。
- 一定のレベルに到達した学生は大学に推薦入学が可能です。

학교 개요

창립	2002년 10월
정원	180명
주소	171-0014 동경도 도시마구 이케부크로3-28-1
	전화: 03-5953-3400 팩스: 03-5953-3440
	메일주소: info@ksa-ikebukuro.com

学校概要

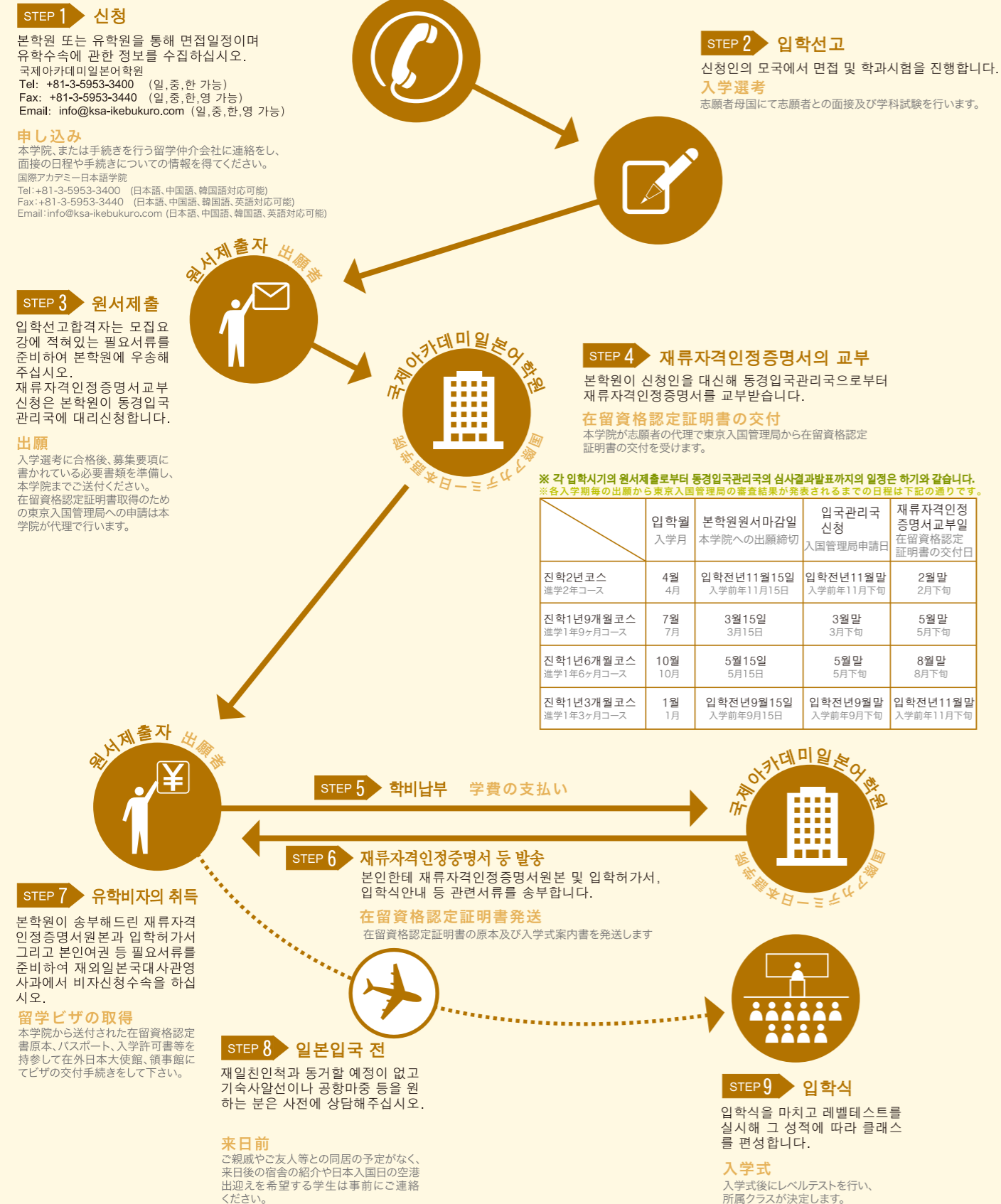
創立	2002년10월
定員	180名
所在地	〒171-0014 東京都豊島区池袋3-28-1
	Tel : 03-5953-3400 Fax : 03-5953-3440
	E-mail : info@ksa-ikebukuro.com



신청부터 입학까지의 절차

申し込みから入学までの流れ

진학코스(유학비자를 취득하려는 분) 進学コース(留学ビザを取得される方)



단기코스(단기체재 등 재류자격을 가진 분) 短期コース(既に在留資格をお持ちの方、短期滞在の方)

일본국내에서 신청하시는분	日本国内から申し込みをされる方
학원견학과 수업견학의 예약 学校見学授業見学の予約	단기코스는 유학비자를 취득할 필요가 없으므로 사전 준비서류는 없습니다. 견학일에 대해 미리 예약하시고 당일 여권이나 재류카드(외국인등록증)를 지참하고 오시면 학원견학 및 수업견학을 하실 수 있습니다. 수업견학은 하루 무료입니다. 국제아카데미일본어학원 Tel: 03-5953-3400 (일,중,한 가능) Fax: 03-5953-3440 (일,중,한,영 가능) Email: info@ksa-ikebukuro.com (일,중,한,영 가능)
입학수속 入学手続き	견학 후 입학할 경우 레벨테스트 등을 통해 클래스를 정하고 입학수속을 마쳐주시면 바로 입학할 수 있습니다. 見学後に入学を決められた方はレベルテストにて所属クラスを決定し、本学院窓口にて入学手続きを済ませていただければ入学となります。

해외에서 신청하시는분	日本国外から申し込みをされる方
신청 申し込み	단기코스는 유학비자를 취득할 필요가 없으므로 특별히 준비할 서류는 없습니다. 해외에서 신청할 경우에는 직접 본학원에 연락하시거나 현지 각 유학원에 연락하시기 바랍니다. 국제아카데미일본어학원 Tel: 03-5953-3400 (일,중,한 가능) Fax: 03-5953-3440 (일,중,한,영 가능) Email: info@ksa-ikebukuro.com (일,중,한,영 가능)
일본 오기 전 来日前	재일친인척과 동거예정 없이 기숙사알선 및 공항마중을 원하는 분은 사전에 상담해 주십시오. 親戚やご友人等との同居の予定がなく、来日後の宿舎の紹介や日本入国日の空港出迎えを希望する学生は事前にご連絡ください。
입학수속 入学手続き	레벨테스트성적에 따라 클래스편성을 하고 입학수속을 마친 후 바로 입학할 수 있습니다. 레벨테스트にて所属クラスを決定し、本学院窓口にて入学手続きを済ませていただければ入学となります。

학원모습

学校風景

