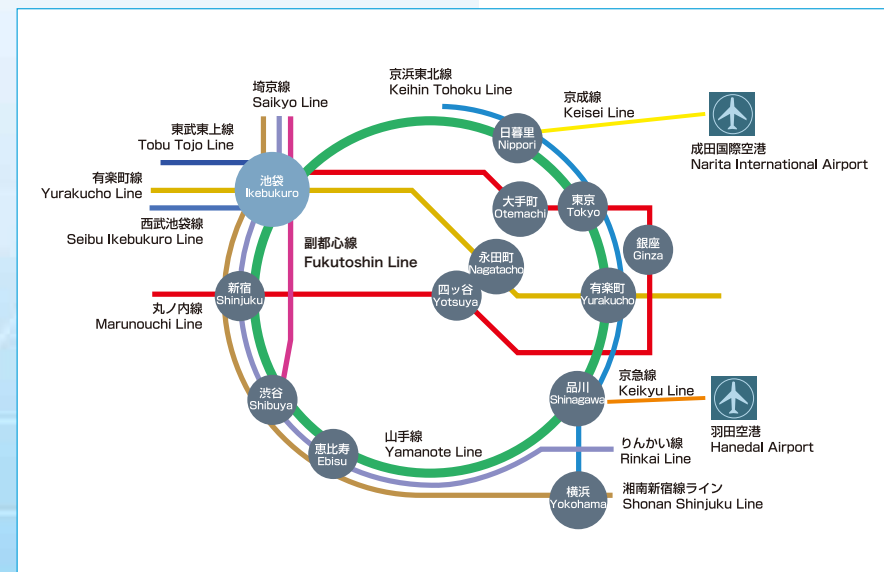


Cách tới trường 本校へのアクセス



Học viện tiếng Nhật quốc tế Academy
Trường được quỹ Hiệp hội xúc tiến giáo dục tiếng Nhật chứng nhận
国際アカデミー日本語学院

Cách tới Ikebukuro 池袋へのアクセス



〒171-0014 東京都豊島区池袋 3-28-1
Địa chỉ: (171-0014) Tokyo, Toshima-ku, Ikebukuro 3-28-1
TEL: +81-3-5953-3400 FAX: +81-3-5953-3440
E-mail: info@ksa-ikebukuro.com

<http://www.ksa-ikebukuro.com>



Lời chào

ご挨拶

Chúng ta có thể làm được gì để góp phần tăng cường sự thấu hiểu, tình bằng hữu giữa Nhật Bản và các quốc gia khác? Chúng tôi nghĩ rằng đó là việc mỗi người dân từ tầng lớp quần chúng giao lưu với nhau; bắt đầu từ hoạt động trao đổi kinh tế, cần tăng cường hoạt động trao đổi giữa người với người trên nhiều lĩnh vực khác nhau. Học viện tiếng Nhật quốc tế Academy chúng tôi luồng hướng tới mục tiêu đào tạo những nhân tài có hiểu biết sâu rộng về xã hội, văn hóa, nghệ thuật, chính trị kinh tế của Nhật Bản, và do đó có khả năng gánh vác hoạt động giao lưu quốc tế thật sự thông qua tiếng Nhật. Đội ngũ giáo viên đầy kinh nghiệm và tâm huyết đáng tự hào của học viện luôn quan tâm tìm hiểu nhu cầu, phân tích điểm yếu của từng học sinh để tạo môi trường học tập vì tương lai tốt nhất cho học sinh và toàn lực hỗ trợ việc thực hiện ước mơ của các bạn.

Đặc điểm của trường

本学特色

Giới thiệu trường

Học viện của chúng tôi nằm ở Ikebukuro, thuộc địa bàn trung tâm Tokyo. địa bàn trung tâm Tokyo, tại Ikebukuro . Trường được trang bị cơ sở hạ tầng và môi trường trường học tươi sáng, tiện nghi, cùng với đội ngũ giáo viên đầy kinh nghiệm. Việc hướng dẫn lên đại học như: hướng dẫn về kì thi du học Nhật Bản (EJU), kì thi năng lực tiếng Nhật (JLPT), kì thi viết và phỏng vấn vào các trường đại học được thực hiện ở tất cả các lớp học liên quan. Thêm vào đó, chúng tôi còn đào tạo kĩ năng hội thoại đáp ứng được với các tình huống công việc đa màu sắc.

Đặc điểm của trường 学校紹介

- Phát triển một cách toàn diện 4 kĩ năng nói, nghe, đọc, viết qua các bài giảng dễ hiểu của đội ngũ giáo viên đầy kinh nghiệm.
- Hướng đến mục tiêu sử dụng tiếng Nhật trong thực tế.
- Áp dụng hệ thống giáo viên phụ trách theo lớp, tạo chế độ quan tâm chu đáo đến từng học sinh.
- Thực hiện kiểm tra trình độ theo kì học để phân lớp phù hợp.
- Trang bị các lớp luyện thi các kì thi du học, có thể chuẩn bị tốt cho việc vào đại học.
- Đối với một học sinh đạt tới một trình độ nhất định, có thể vào đại học bằng việc giới thiệu nhập học.

Tổng quan về trường

Thành lập	tháng 10, năm 2002
Địa chỉ	(171-0014) Tokyo, Toshima-ku, Ikebukuro 3-28-1
	Tel:03-5953-3400 Fax:03-5953-3440
	E-mail:info@ksa-ikebukuro.com

学校概要

創立	2002年10月
所在地	〒171-0014 東京都豊島区池袋3-28-1
	Tel : 03-5953-3400 Fax : 03-5953-3440
	E-mail:info@ksa-ikebukuro.com



Khóa học カリキュラム

Lớp học thông thường (Từ thứ 2 đến thứ 6 hàng tuần) 通常クラス (毎週月曜日～金曜日)

	Nội dung	Khóa học	Tài liệu	Trình độ
Sơ cấp I 3 tháng (3ヶ月)	Tiếng Nhật sơ cấp I (Tiếng Nhật nhập môn) (Hội thoại, chữ viết, nghe, viết...) Bài tập Kì thi Năng Lực tiếng Nhật N5	Học ngữ pháp cơ bản, kỹ năng hội thoại, chữ katakana và chữ Hán, đào tạo kỹ năng hội thoại đơn giản thường ngày và đọc viết bước đầu. ■Katakana/chữ Hán (220 chữ) ■Từ vựng chữ Hán (350 từ) ■Từ vựng (Khoảng 1200 từ)	Tiếng Nhật sơ cấp I Daichi Tiếng Nhật sơ cấp I Daichi - Bài tập cơ bản Tiếng Nhật sơ cấp I Minna - Chữ Hán	Kì thi năng lực tiếng Nhật Tương đương mức N5
Sơ cấp II 3 tháng (3ヶ月)	Tiếng Nhật trung cấp II (Tiếng Nhật Sơ cấp) (Hội thoại, chữ viết, nghe, viết...) Bài tập Kì thi Năng Lực tiếng Nhật N4	Đào tạo năng lực truyền tải suy nghĩ của bản thân, nêu các yêu cầu và luyện kỹ năng hội thoại cơ sở hàng ngày. ■Chữ Hán (298 chữ) ■Từ vựng chữ Hán (422 từ) ■Từ vựng (Khoảng 1200 từ)	Tiếng Nhật sơ cấp II Daichi Tiếng Nhật sơ cấp II Daichi - Bài tập cơ bản Tiếng Nhật sơ cấp II Minna - Chữ Hán	Kì thi năng lực tiếng Nhật Tương đương mức N4
Trung cấp I 3 tháng (3ヶ月)	Tiếng nhật Trung cấp (Cơ sở) Mẫu câu/Cách nói, Đọc hiểu (đọc kĩ) Trung cấp Hội thoại, Nghe hiểu, Tiểu luận Trung cấp Bài tập Kì thi Năng Lực tiếng Nhật N3	Sắp xếp theo chức năng các mẫu câu/mẫu ngữ pháp cơ sở đã học ở Sơ cấp, trang bị kĩ năng hội thoại, diễn đạt cơ sở ở trình độ cao hơn. ■Chữ Hán (Khoảng 250 chữ) ■Từ vựng (Khoảng 1500 từ)	Tiếng Nhật Trung cấp New Approach - Tập cơ sở Tiếng Nhật sống chuyển tiếp - Sơ trung cấp 1 Hội thoại kinh doanh tiếng Nhật, tiếng Nhật cho công việc Nghe hiểu hàng ngày 50 ngày Mới Tổng hợp ngữ pháp tiếng Nhật sơ cấp, các sách khác	Kì thi năng lực tiếng Nhật Tương đương mức N3
Trung cấp II 3 tháng (3ヶ月)	Tiếng Nhật Trung Cao cấp Mẫu câu/Cách nói, Đọc hiểu (đọc kĩ) Trung cấp Hội thoại, Nghe hiểu, Tiểu luận Trung cấp Bài tập Kì thi Năng Lực tiếng Nhật N2	Học mẫu câu/Mẫu ngữ pháp, chữ Hán và từ vựng ở trình độ tương đối cao, luyện khả năng diễn đạt tự nhiên về những chủ đề thông thường. Đào tạo kĩ năng đọc hiểu (đọc kĩ) để làm cơ sở cho việc đọc báo, tạp chí và sách thông thường. ■Chữ Hán (Khoảng 250 chữ) ■Từ vựng (Khoảng 2000 từ)	Tiếng Nhật Trung cao cấp New Approach - Tập hoàn thành Tiếng Nhật sống chuyển tiếp - Trung cao cấp 1 Hội thoại kinh doanh tiếng Nhật Nghe hiểu hàng ngày, Plus 40 Tổng hợp điểm chính ngữ pháp tiếng Nhật trung cấp 20 Sách chữ Hán trung cấp, Các sách khác	Kì thi năng lực tiếng Nhật Tương đương mức N3 đến N2
Trung cấp III 3 tháng (3ヶ月)	Tiếng Nhật Trung Cao cấp Mẫu câu/Cách nói, đọc hiểu (đọc kĩ, đọc nhanh) Trung cấp Hội thoại, Nghe hiểu, Tiểu luận Trung cấp. Bài tập Kì thi Năng Lực tiếng Nhật N2	Học mẫu câu/Mẫu ngữ pháp, chữ Hán và từ vựng ở trình độ tương đối cao, luyện khả năng diễn đạt tự nhiên về những chủ đề thông thường. Đào tạo kĩ năng đọc kĩ để làm cơ sở cho việc đọc tài liệu sống. Thêm vào đó, luyện kĩ năng đọc nhanh cơ sở để đọc báo và tạp chí. ■Chữ Hán (Khoảng 250 chữ) ■Từ vựng (Khoảng 2000 từ)	Tiếng Nhật Trung cao cấp New Approach - Tập hoàn thành Đọc hiểu tiếng Nhật cao cấp, ... Nghe hiểu hàng ngày, Plus 40 Chiến thuật luyện năng lực nghe hiểu tiếng Nhật cao cấp Luyện tập ngữ pháp tiếng Nhật cao cấp, Tiếng Nhật Đọc nhanh Sách chữ Hán trung cấp, Các sách khác	Kì thi năng lực tiếng Nhật Tương đương mức N2
Cao cấp I 3 tháng (3ヶ月)	Tiếng Nhật cao cấp Từ vựng/cách nói chức năng, đọc hiểu (đọc kỹ, đọc nhanh) Hội thoại, Nghe hiểu, Tiểu luận Bài tập Kì thi Năng Lực tiếng Nhật N1	Học mẫu câu cấp cao (từ kỹ năng) và chữ Hán, từ vựng ở trình độ cao, luyện kỹ năng tiếng Nhật tổng hợp thích hợp với các tình huống đa màu sắc cần thiết cho cuộc sống xã hội.	Tiếng Nhật cao cấp Chiến thuật luyện năng lực nghe hiểu tiếng Nhật cao cấp Luyện tập ngữ pháp tiếng Nhật cao cấp, Tiếng Nhật Đọc nhanh Master hoàn toàn kì thi năng lực tiếng Nhật - Tuyển tập đề bài Bài tập tổng hợp tiếng Nhật, Các sách khác	Kì thi năng lực tiếng Nhật Tương đương mức N2 đến N1
Cao cấp II 3 tháng (3ヶ月)	Tiếng Nhật cao cấp Từ vựng/cách nói chức năng, đọc hiểu (đọc kỹ, đọc nhanh) Hội thoại, Nghe hiểu, Tiểu luận Bài tập Kì thi Năng Lực tiếng Nhật N1	Thông qua việc đọc các tài liệu sống như báo và tạp chí, nâng cao kiến thức về tình hình xã hội Nhật Bản, tạo khả năng thảo luận và tranh luận. Luyện kỹ năng viết báo cáo, luận văn, kĩ năng diễn thuyết; luyện năng lực để có thể thực hiện tốt nhiệm vụ mà không có trở ngại nào sau khi vào đại học và sau khi đi làm. ■Chữ Hán (Khoảng 2000 chữ) ■Từ vựng (Khoảng 10000 từ)	Tiếng Nhật cao cấp Nghe hiểu tiếng nói báo Asahi Luyện tập ngữ pháp tiếng Nhật cao cấp Bài báo, tạp chí (Aera...), các tài liệu khác	Kì thi năng lực tiếng Nhật Tương đương mức N1
Cao cấp III 3 tháng (3ヶ月)	Tiếng Nhật Siêu cao cấp Đọc hiểu (đọc kỹ, đọc nhanh, đọc văn bản dài) Tranh luận, diễn thuyết Viết Luận văn		Tiếng Nhật cao cấp Nghe hiểu tiếng nói báo Asahi Luyện tập ngữ pháp tiếng Nhật cao cấp Bài báo, tạp chí (Aera...), các tài liệu khác, tài liệu sống	Kì thi năng lực tiếng Nhật Hơn mức N1

※Các tài liệu học trên có thể thay đổi theo nhu cầu, tính cách của học sinh hay đặc điểm của lớp. Xin vui lòng lưu ý trước.

※Các sách ghi dưới đây được dùng làm tài liệu cho kì thi năng lực tiếng Nhật, kì thi du học ứng với các trình độ được viết ở trên.

■Kì thi du học Nhật Bản Tuyển tập đề thực tế ■Challenge (Đọc hiểu, Nghe hiểu, Nghe đọc hiểu tiếng Nhật,...) ■Master Hoàn toàn N1 - N3 Mới - Kì thi năng lực tiếng Nhật - Luyện giải đề

■Luyện tập tổng hợp tiếng Nhật cấp N1. N2 ■Kì thi năng lực tiếng nhật, kì thi du học - Tuyển tập đề trong quá khứ ■Kiểm tra tiếng nhật - Tuyển tập đề

Các lớp học luyện vào đại học 進学対策クラス

Môn học	Tài liệu	Chú thích
Kì thi du học (Môn học tổng hợp) Kì thi du học (Toán) Tiếng Anh	Challenge (Tiếng Nhật, Toán, Môn học Tổng hợp) - Đáp ứng kỳ thi du học Kỳ thi năng lực tiếng Nhật, Kỳ thi du học - Tuyển tập đề trong quá khứ Thi thử	※Các lớp trên được mở sau khi tập hợp được các học sinh có nguyện vọng tham gia.

Khóa học vào đại học/Khóa học ngắn hạn 進学コース/短期コース

Khóa học vào đại học 進学コース

Là khóa học dạy Tiếng nhật từ trình độ sơ cấp đến cao cấp và thực hiện các đối sách chuẩn bị cho các loại kỳ thi (Kỳ thi du học, Kỳ thi năng lực tiếng Nhật, v.v.), đối sách thi vào từng trường như hướng dẫn phỏng vấn v.v., nhằm mục đích vào Cao học, đại học, cao đẳng, trường chuyên môn, v.v. của Nhật. Các hoạt động ngoại khóa nhằm học hỏi về văn hóa, tập quán của Nhật cũng sẽ được tổ chức.

Đối tượng học 学習対象者

Các bạn có tư cách cư trú "Du học" trên Visa

Các bạn có mong muốn vào đại học, cao học, trường chuyên môn, v.v.

Các lớp học クラス

Lớp sơ cấp I, Lớp sơ cấp II, Lớp trung cấp I, Lớp trung cấp II, Lớp trung cấp III, Lớp cao cấp I, Lớp cao cấp II, Lớp cao cấp III,

Lớp luyện kỳ thi du học (chỉ dành cho những người có nguyện vọng)

Giờ học 授業時間

Từ thứ 2 đến thứ 6

Lớp học buổi sáng: 9:00 - 12:30

Lớp học buổi chiều: 13:00 - 16:30

※Lớp được phân theo kết quả kiểm tra trình độ

Thời gian nhập học/Thời hạn đăng ký 入学時期・出願締切

	Thời gian nhập học	Thời hạn đăng ký với trường	Ngày nộp đơn với Cục quản lý xuất nhập cảnh	Ngày nộp đơn với Cục quản lý xuất nhập cảnh
Khóa vào đại học 2 năm	Tháng 4	15/11 Năm trước năm nhập học	Cuối tháng 11 năm trước năm nhập học	Cuối tháng 2
Khóa vào đại học 1 năm 9 tháng	Tháng 7	15/3	Cuối tháng 3	Cuối tháng 5
Khóa vào đại học 1 năm 6 tháng	Tháng 10	15/5	Cuối tháng 5	Cuối tháng 8
Khóa vào đại học 1 năm 3 tháng	Tháng 1	15/9 Năm trước năm nhập học	Cuối tháng 9 năm trước năm nhập học	Cuối tháng 11 năm trước năm nhập học

Khóa học ngắn hạn 短期コース

Là khóa học tiếng Nhật không gắn với mục đích cụ thể dành cho những người đã có tư cách cư trú khác tư cách tư trú "du học", hoặc những người có mong muốn học tiếng Nhật trong thời gian tạm trú ngắn ngày ở Nhật. Có thể đăng ký theo đơn vị từng tháng một.

Đối tượng học 学習対象者

Những bạn đã có tư cách cư trú khác "Du học"

Những bạn tạm trú ở Nhật ngắn ngày

Các lớp học クラス

Lớp sơ cấp I, Lớp sơ cấp II, Lớp trung cấp I, Lớp trung cấp II, Lớp trung cấp III, Lớp cao cấp I, Lớp cao cấp II, Lớp cao cấp III, Lớp luyện kì thi du học

(chỉ dành cho những người có nguyện vọng)

Giờ học 授業時間

Từ thứ 2 đến thứ 6

Lớp học buổi sáng: 9:00 - 12:30

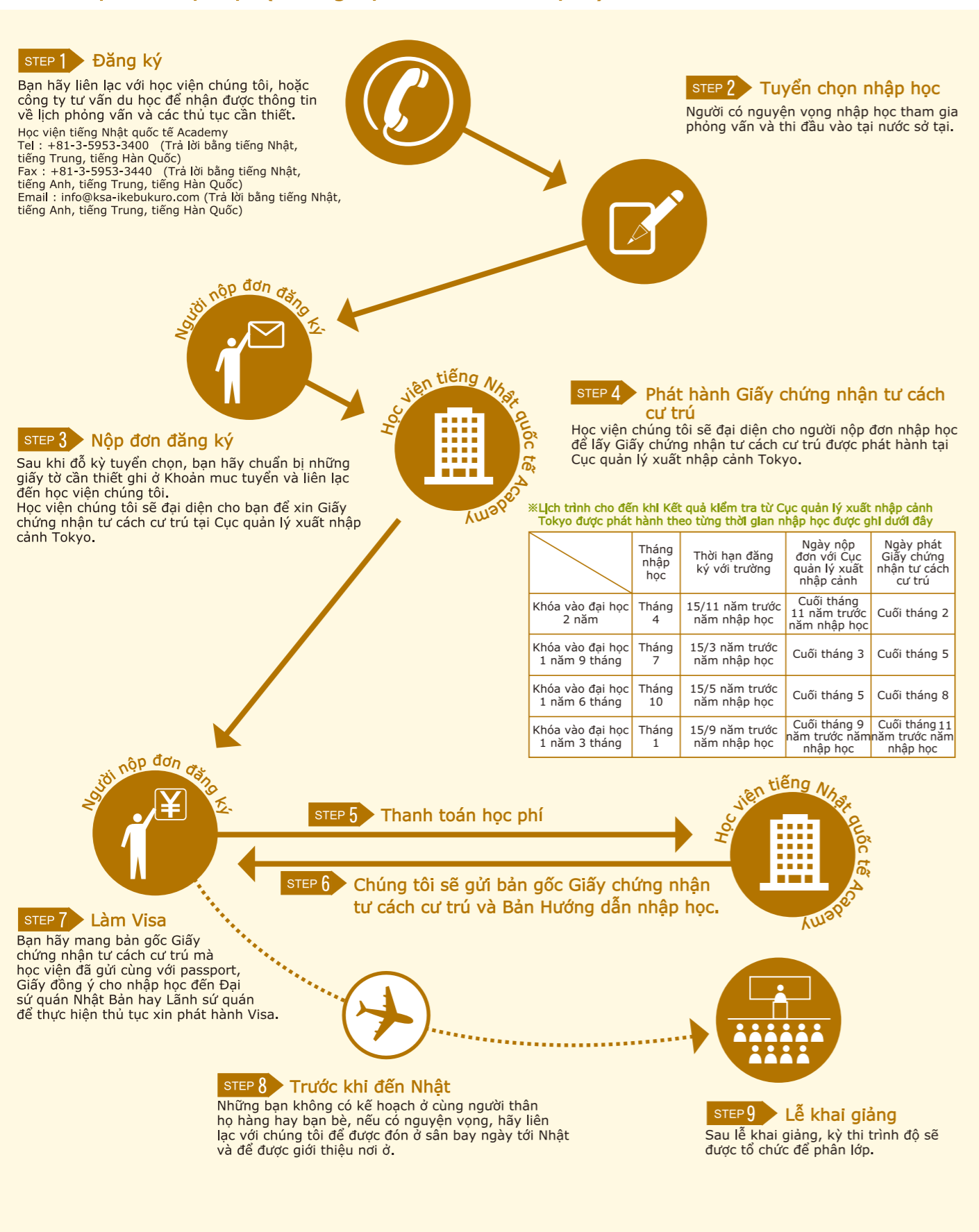
Lớp học buổi chiều: 13:00 - 16:30

Thời gian nhập học 入学時期

Có thể nhập học bất cứ lúc nào

Trình tự từ khi nộp đơn đăng ký đến khi nhập học 申し込みから入学までの流れ

Khóa học vào đại học (Những bạn có Visa "Du học") 進学コース (留学ビザを取得される方)



Khóa học ngắn hạn (Những bạn đã có tư cách cư trú, những bạn tạm trú ngắn ngày ở Nhật)

Nộp đơn đăng ký tại Nhật 日本国内から申し込みをされる方	
Hẹn lịch thăm quan trường và lớp học	Do những người tham gia khóa học ngắn hạn không cần làm thủ tục Visa nữa, bạn sẽ không cần chuẩn bị các loại giấy tờ. Sau khi hẹn lịch với chúng tôi, bạn hãy mang theo passport hoặc Thẻ chứng minh thư người nước ngoài đến thăm quan trường và lớp học. Bạn có thể thăm quan các tiết học miễn phí trong một ngày. Học viện tiếng Nhật quốc tế Academy Tel : +81-3-5953-3400 (Trả lời bằng tiếng Nhật, tiếng Trung) Fax : +81-3-5953-3440 (Trả lời bằng tiếng Nhật, tiếng Anh, tiếng Trung) Email : info@ksa-ikebukuro.com (Trả lời bằng tiếng Nhật, tiếng Anh, tiếng Trung)
Thủ tục nhập học	Sau khi tham quan, nếu bạn quyết định nhập học, bạn sẽ tham gia kiểm tra trình độ để phân lớp và làm thủ tục nhập học tại văn phòng tại học viện và nhập học.

Nhập học từ nước khác nước Nhật 日本国外から申し込みをされる方	
Nộp đơn đăng ký	Do những người tham gia khóa học ngắn hạn không cần làm thủ tục Visa nữa, bạn sẽ không cần chuẩn bị các loại giấy tờ. Những bạn đăng ký từ nước ngoài nước Nhật hãy liên hệ với học viện chúng tôi hoặc công ty trung gian du học. Học viện tiếng Nhật quốc tế Academy Tel : +81-3-5953-3400 (Trả lời bằng tiếng Nhật, tiếng Trung) Fax : +81-3-5953-3440 (Trả lời bằng tiếng Nhật, tiếng Anh, tiếng Trung) Email : info@ksa-ikebukuro.com (Trả lời bằng tiếng Nhật, tiếng Anh, tiếng Trung)
Trước khi đến Nhật	Những bạn không có kế hoạch ở cùng người thân họ hàng hay bạn bè, nếu có nguyện vọng, hãy liên lạc với chúng tôi để được đón ở sân bay ngày tới Nhật và để được giới thiệu nơi ở.
Thủ tục nhập học	Tham gia kiểm tra trình độ để phân lớp, làm thủ tục nhập học tại văn phòng của học viện và nhập học.

Quang cảnh trường 学校風景

